

Fig. 1 .

Panneau de la Trompe .

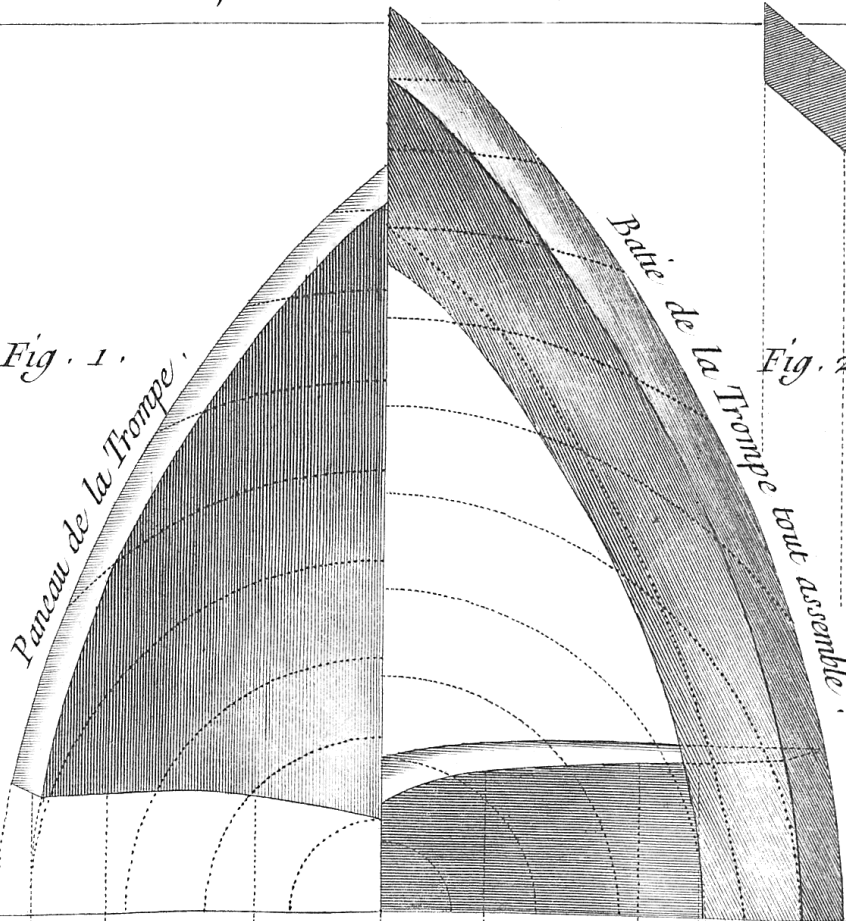


Fig. 2 .

Batie de la Trompe tout assemblee .

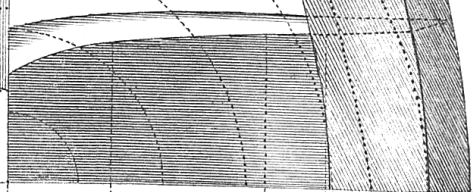


Fig. 3 .

Coupe de la Trompe sur la ligne h i .

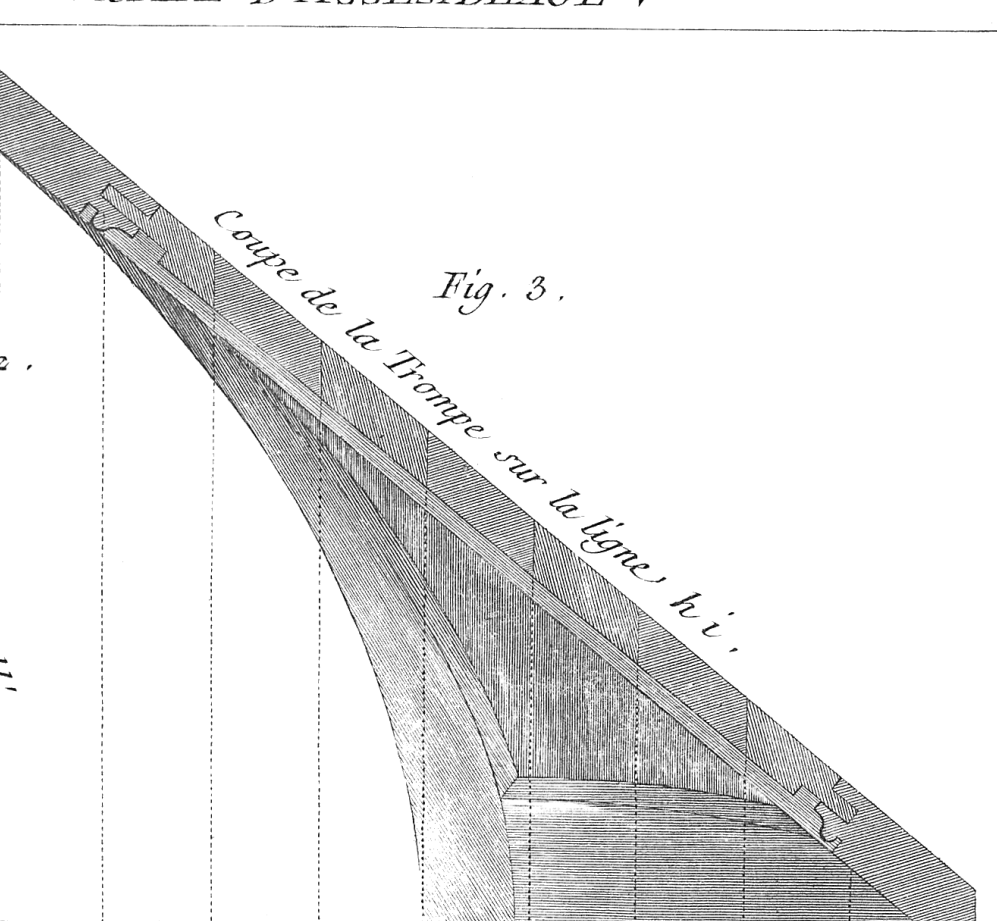


Fig. 5 .

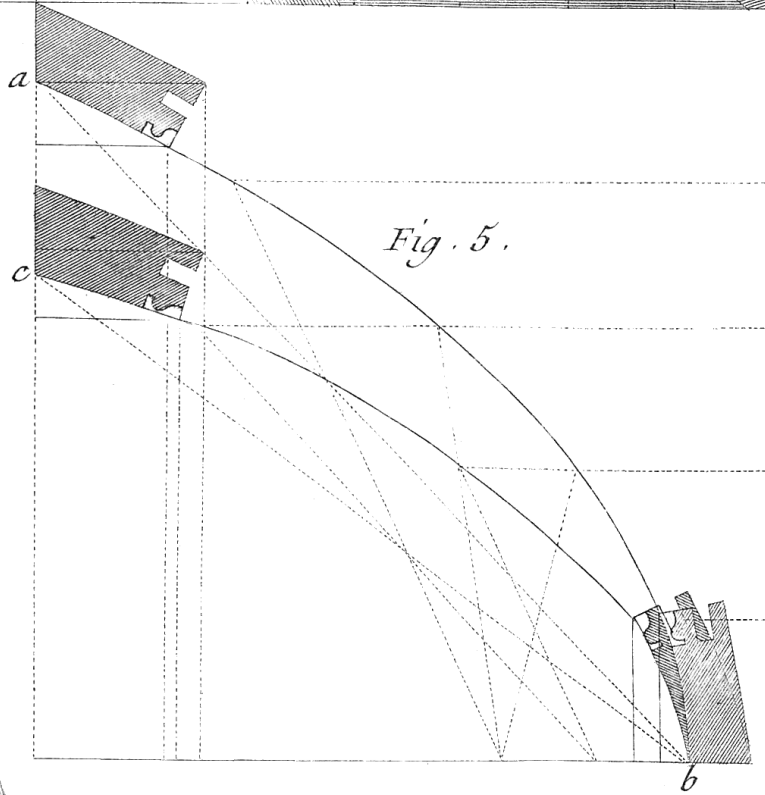


Fig. 4 .

Ligne du dedans du Panneau
Ligne du dessus de la traverse
Ligne du devant du Panneau
Ligne du dedans de la Courbe

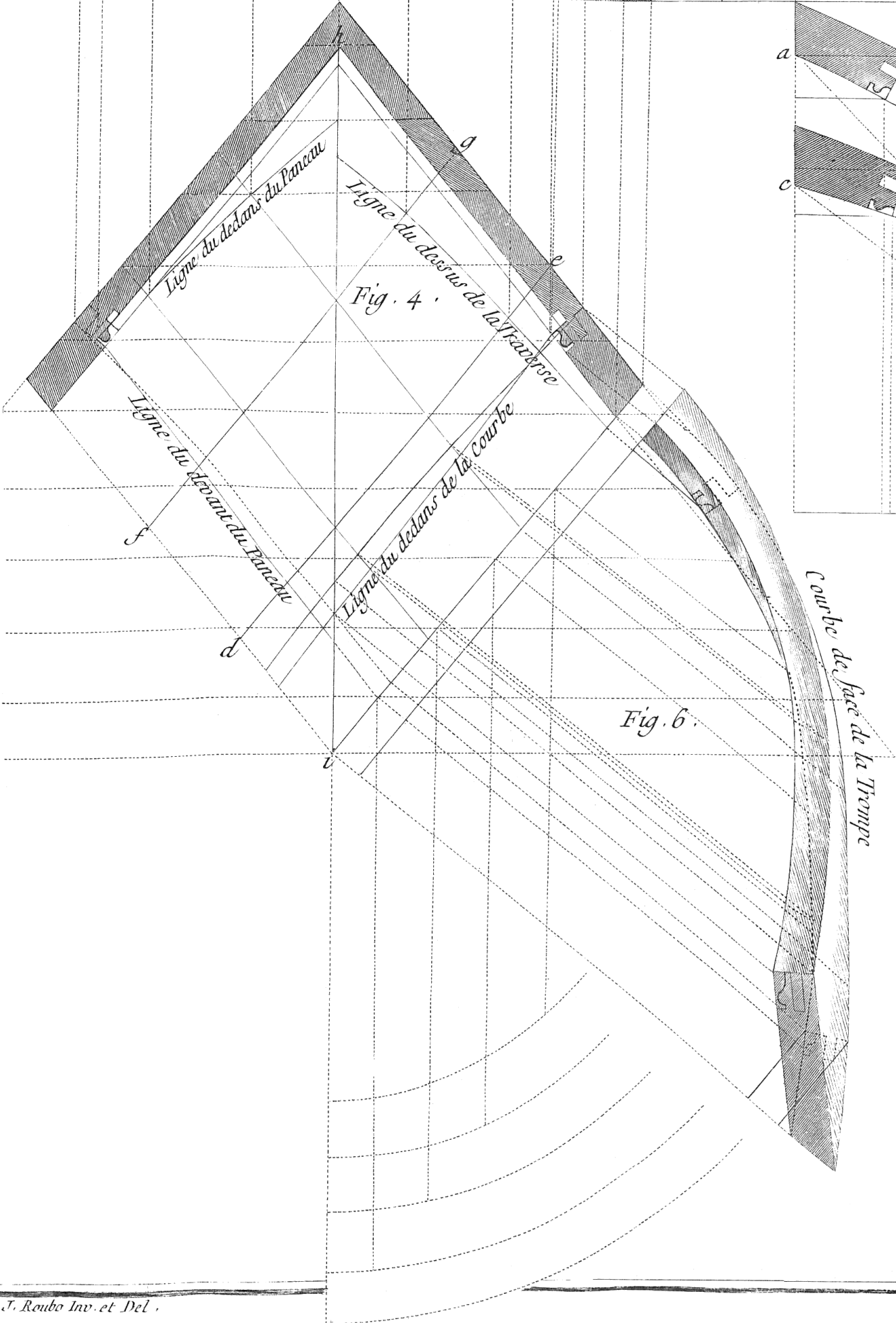


Fig. 6 .

Courbe de face de la Trompe

